



sindaco: Massimo Colia  
responsabile del progetto: Ingegnere Lorenzo Camasso  
collaboratori: arch. Antonio Antonelli arch. Francesco Bocciarelli

Elaborato scala 1:2000

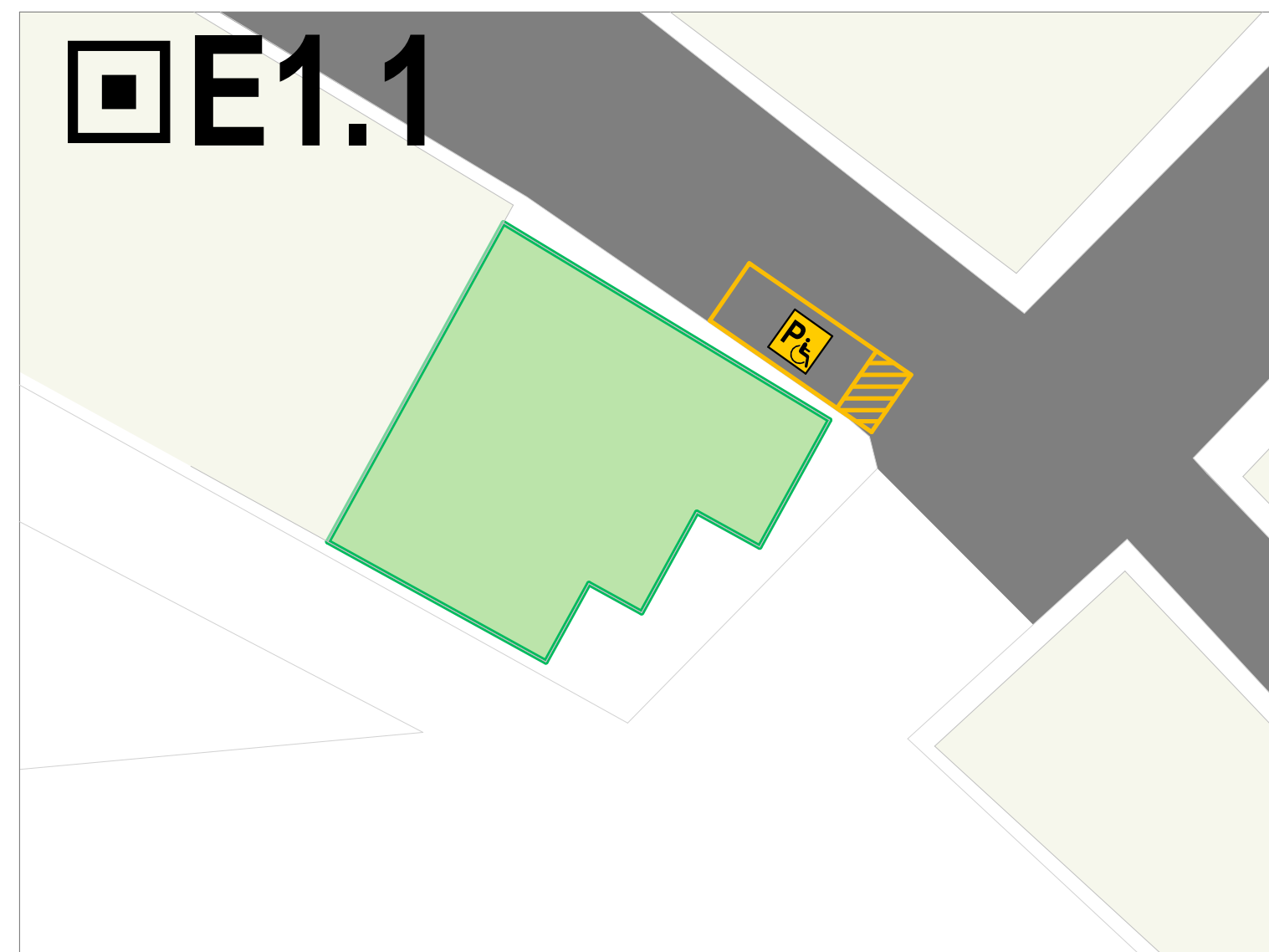
9.SCH.proAE  
scheda progetto Ambito Edilizio 1.1



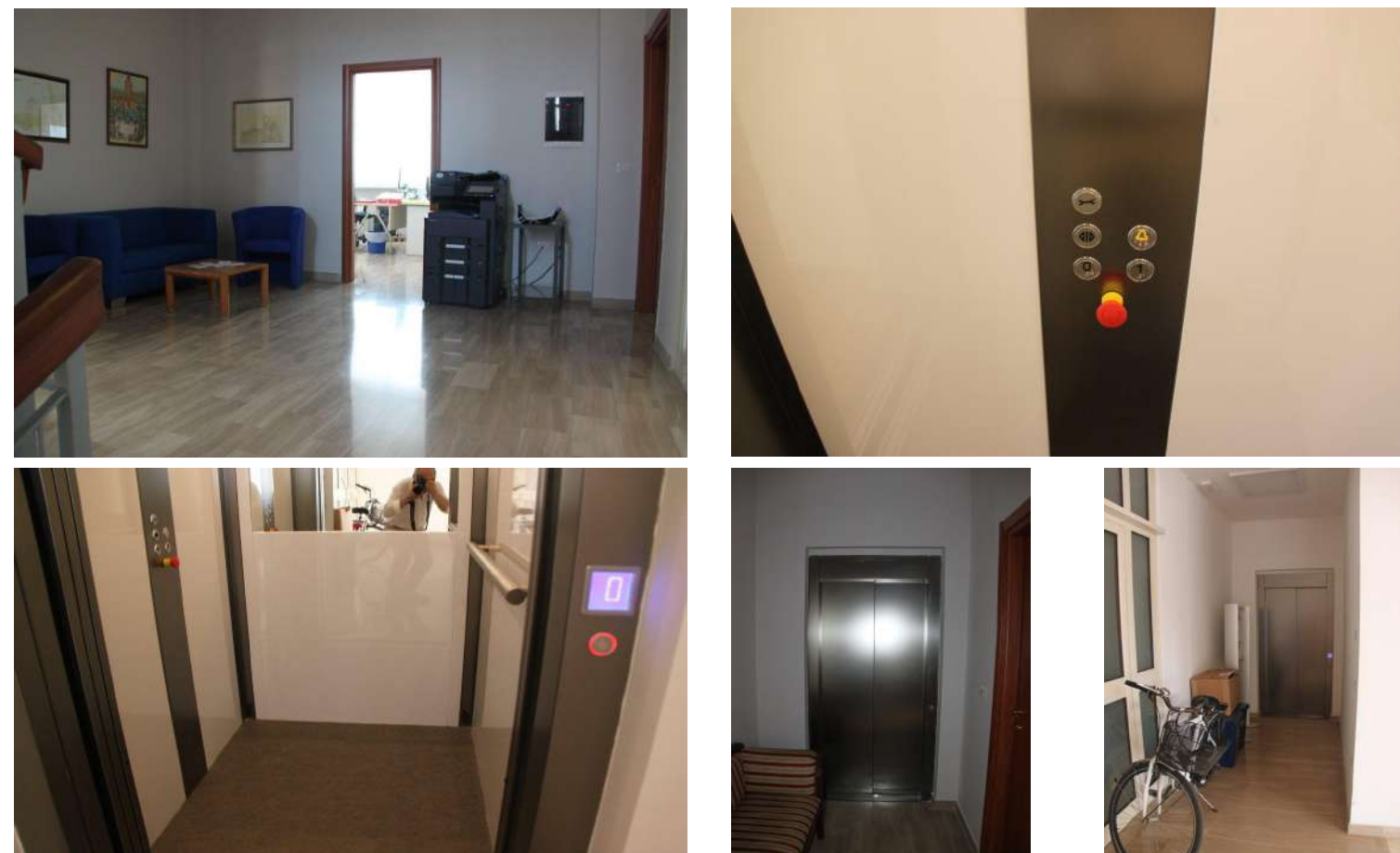
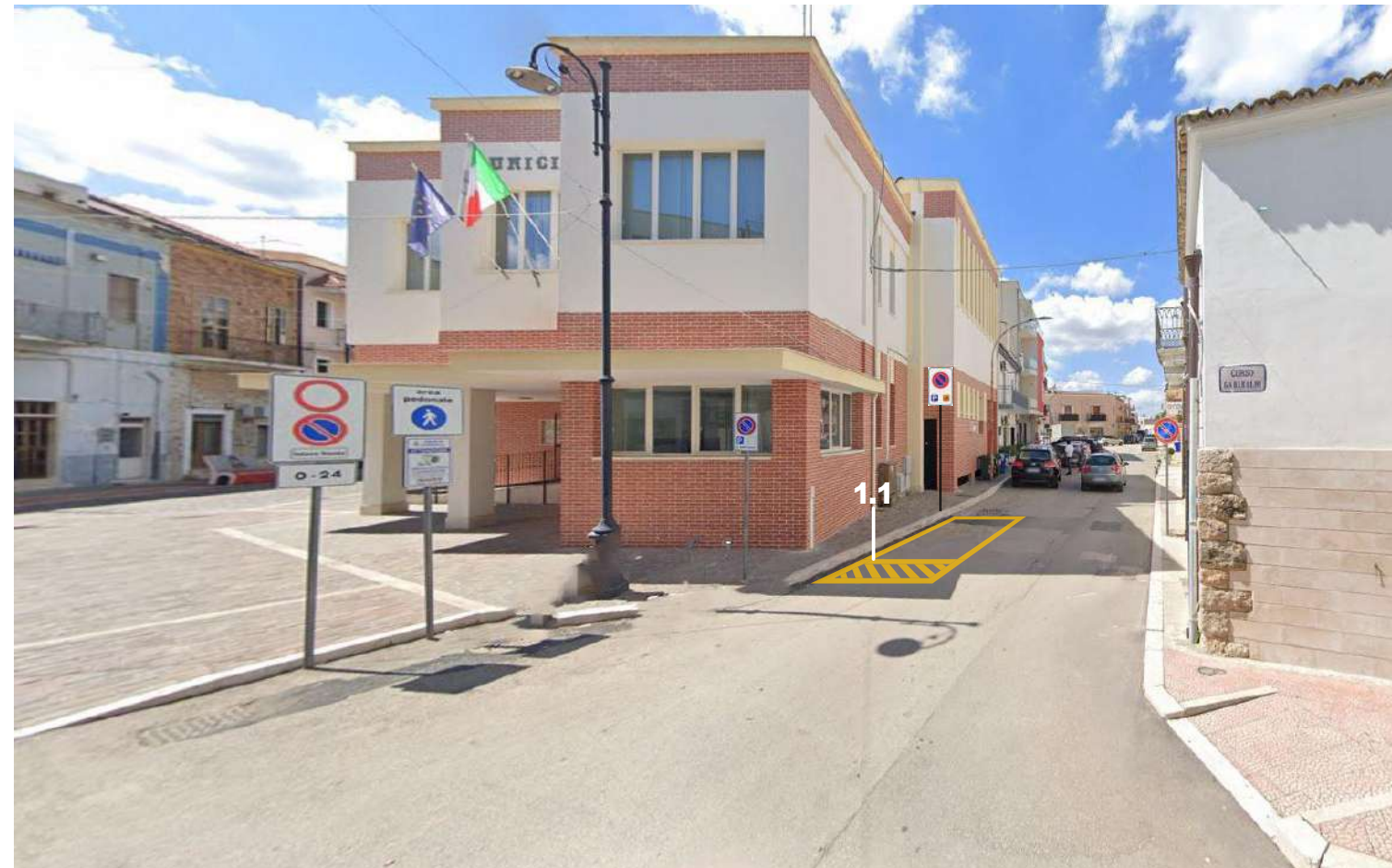
- percorsi pedonali
- percorsi pedonali a raso
  - attraversamenti pedonali a raso
  - attraversamenti pedonali su dosso
- dislivelli su percorsi pedonali
- uno o più gradini non raccordati
  - scivolo non adeguato
- dislivelli su attraversamenti
- gradino non raccordato
  - scivolo non adeguato / non segnalato
- marciapiedi
- accessi
  - assenti
  - ostacolo
- inserimento di pavimentazione tattile

livello di accessibilità

priorità di intervento



Scala 1:200



## PROGETTO Interventi segnalati per l'Ambito Edilizio E1.1

### 1. Accessibilità e ambienti interni

- 1.1 Parcheggio riservato e segnaletica verticale in adicenza edificio a ridosso area pedonale Via Principe di Piemonte € 284,63 + € 669,69 € 954,32
- 1.2 Sistema di segnalazione tattile plantare tipo LOGES di avvicinamento all'edificio, nell'area pedonale antistante l'ingresso: mt2,0\*€85.00 € 170,00

### 2. Collegamenti verticali

- 2.1 Segnalazione del corpo scala esterno con segnali cromatici percepibili anche dagli ipovedenti da collocare almeno a 30 cm dal primo e ultimo scalino N.2 x € 50 € 100,00

### 3. Percorsi interni - servizi igienici

- 3.1 Eliminazione degli elementi soprattutto di arredo mobile che costituiscono ostacolo nei corridoi consigliando il loro confinamento al termine del percorso. € 850,00
- 3.2 Realizzazione di nuovo percorso tattile in PVC per cittadini ipo e non vedenti da posizionare lungo i corridoi dell'edificio: m.10.00\*€ 85.00 € 820,00
- 3.3 Realizzazione di segnaletica informativa e di sicurezza facilmente leggibile:€ 820.00

Stima dei costi sommari  
Ambito E.1.1 € 2.897,32

## MTR Riferimenti dimensionali e prescrizioni prestazionali

da Elaborato 2.NTR

1.1 Nella realizzazione del parcheggio si raccomanda di ubicarlo a ridosso dell'ingresso a valle dell'edificio all'interno della corte aperta. La pendenza massima trasversale del parcheggio riservato non deve superare il 5%, deve essere sempre presente uno spazio libero atto a garantire la completa apertura delle portiere. L'area del parcheggio riservato deve avere una larghezza minima di 2,5 m, e una lunghezza di 6,0 m suddivisa in due zone complanari o con dislivello massimo di 2,5 cm: -la prima, di lunghezza minima di 5,0 m, relativa all'ingombro dell'autovettura; -la seconda, di lunghezza minima di 1,0 m, necessaria al libero movimento del disabile nelle fasi di trasferimento. La zona relativa all'ingombro dell'autovettura e la connessa zona di libero movimento devono essere differenziate mediante adeguata variazione di colore; in particolare, la zona di libero movimento deve essere caratterizzata da linee trasversali. Le zone pedonali del parcheggio devono essere sempre raccordate mediante rampe con i percorsi pedonali adiacenti, quando questi presentano un dislivello con il piano carrabile superiore ai 2,5 cm.

